



Preview collection

GIORGIO
CASA

La nuova collezione Giorgiocasa celebra l'incontro tra l'eleganza classica e lo spirito contemporaneo. Ogni pezzo è progettato per raccontare una storia di fusione e armonia tra legni pregiati come frassino, ebano e tiglio.

La collezione si distingue per i suoi volumi morbidi e avvolgenti, evocando un senso di comfort e intimità in ogni ambiente. La finitura bronzo spazzolato si fonde con le venature calde del legno, creando un contrasto visivo unico e sofisticato.

Ogni elemento è pensato per adattarsi alle esigenze della vita contemporanea, offrendo soluzioni funzionali e versatili che riflettono un' eleganza senza tempo.



A modern dining table with a dark wood finish and a unique X-shaped base. It is surrounded by four contemporary chairs with light-colored frames and dark upholstered seats. The table is set on a herringbone wood floor.

A long, dark wood sideboard with a minimalist design. It features three large drawers with vertical wood grain. On top, there is a stack of books, including one with the word "HONOR" visible, and a modern lamp with a white shade and a sculptural base.

A framed abstract painting with bold brushstrokes in shades of blue, yellow, and grey, mounted on a light-colored wall.

A modern pendant light fixture consisting of three parallel horizontal bars with gold-colored accents, suspended from the ceiling.

A large, arched window with a view of a cityscape, featuring a balcony and buildings. The window is framed by ornate, aged wallpaper.

A potted plant with green, leafy branches, placed near the window.

A glimpse into a modern kitchen with light-colored cabinetry and a white countertop. Two pendant lights are visible above the counter.



Questo tavolo è il vero fulcro della stanza, un pezzo di alta ebanisteria che riesce a essere imponente e leggero allo stesso tempo. La struttura gioca su incastri perfetti e una combinazione di materiali che ne esaltano il carattere scultoreo.

Helios

Tavolo rettangolare fisso

Art. AT115/200

L.200 P.100 H.78 CM

finitura:

top CE10, gambe F50, inserto concavo F75, vassoio F70

Eva

Sedia

Art. AT914

L.56 P.45 H.72 (H. SEDUTA 47) CM

finitura:

Pesca / Tessuto K406

Atlantic

Madia tre ante

Art. AT215

L.210 P.46 H.81 CM

finitura:

scocca F50, inserto concavo ed ante F75



Capolavoro di equilibrio visivo, dove la solidità del legno incontra la leggerezza di un design che sembra sfidare la gravità. Scocca in pregiato frassino , ante e cornice in oro spazzolato.

Atlantic
Madia tre ante

Art. AT215
L.210 P.46 H.81 CM
finitura: scocca F50, inserto concavo e ante F75





Arcadia
Madia tre ante

Art. AT216
L.188 P.46 H.76 CM
finitura: top CE10, scocca e ante
F70, inserto frontale e gambe F75

Pensata per ambienti ricercati: è il complemento ideale per chi cerca una soluzione funzionale e versatile, capace di dialogare con arredi moderni senza rinunciare al calore e all'eleganza senza tempo del grande artigianato italiano.



Arcadia
Madia tre ante

Art. AT216
L.188 P.46 H.76 CM
finitura: top CE10, scocca ed ante
F80, inserto frontale e gambe F75

Finiture



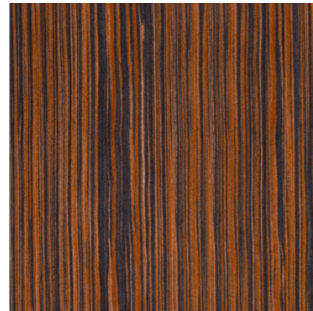
Ceramica Travertino
CE10



Finitura Pesca



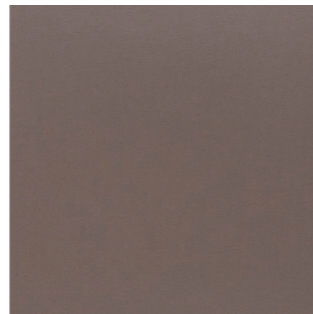
Frassino grigio chiaro
F50



Ebano
F80



Oro Spazzolato
F75



Metallizzato Bronzo
F70

GIORGIOCASA

Via Muselle 46, Isola Rizza, Verona

Phone +39 045 7144546

giorgiocasa@giorgiocasa.it

